

いつどこで起きるか予想がつかない災害から
命や生活を守るため…

自然災害のために できること

もしもの時のリスクを想定して準備する



【お話を伺った人】
株式会社 A&A エージェンシー
代表取締役
山村 公志郎さん



いつ起きてもおかしくない自然災害。近年は毎年のように豪雨被害が起きていますし、今、地震の怖さを感じている方も多いのではないのでしょうか。駿河湾から九州にかけての南海で起こると予想されている「南海トラフ地震（想定：マグニチュード8～9）」や、久留米市からうきは市にかけて広がる水縄活断層が活動した場合（今後30年以内の地震発生確率はほぼ0%に近い数値と言われていますが）、マグニチュード7.2程度の地震が発生すると想定されています。皆さん、地震保険には入られていますか？地震保険の保険金は、倒壊した建物を建て直すための費用ではなく、被災時の生活するための支援・補助の資金とと考えていただけたら良いかと思います。地震によって被災された方の生活ができるだけ早く安定するよう、その手助けを目的としているのが地震保険です。また、自然災害は地震だけではなく、洪水、台風、大雪、噴火等もあります。もしもの時のリスクを想定して日頃から準備しておくことが大切です。ハザードマップを確認し、災害に備えて今何をすべきか考えましょう。保険について不明な点などございましたらお気軽にご相談ください。

Q. 地震保険とは？

A. 地震保険では、火災保険で補償されない地震・噴火・津波により、家屋や家財が火災・損壊・埋没・流出の損害を被った時に保険金が支払われます。地震を原因とする火災による損害や、地震により延焼・拡大した損害は火災保険では補償されません。

Q. 地震保険は単独で加入できますか？

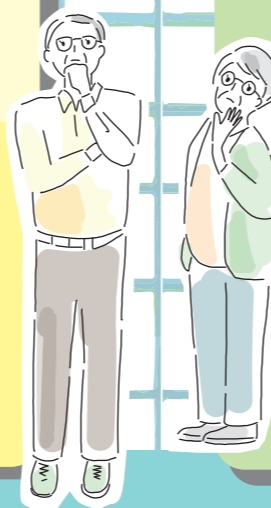
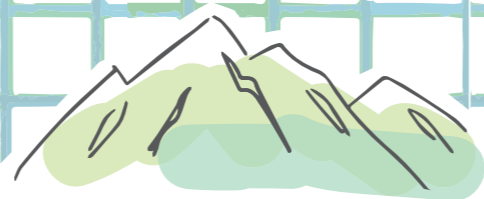
A. 地震保険は、火災保険に付帯する方式での契約となりますので、火災保険への加入が前提となります。地震保険は火災保険とセットでご契約ください。すでに火災保険を契約されている方は、契約期間の途中からでも地震保険に加入できます。

Q. 地震保険の対象はどのようなものですか？

A. 地震保険の対象は「住居用建物」と「家財」です。ただし、自動車や1個または1組の価格が30万円を超える貴金属や美術品などは対象外です。



株式会社 A&A エージェンシー
〈久留米本社〉
久留米市通町307-4
TEL.0942-39-5145
営:9:00～18:00
休:土日・祝日



災害から命と生活を守るために 準備しておくこと



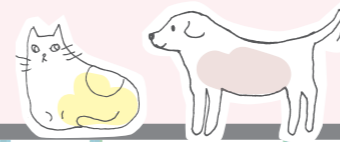
□ 電気やガス、水道などのライフラインが止まった場合の備えは大丈夫ですか？

ガス・電気・水道の代替→カセットコンロ、懐中電灯、生活用水（水道水をペットボトルに準備）
下水道の代替→携帯トイレ（1人1日5回分程度）、トイレトイーパー
食料品・日用品の備え→飲食物3日分（1人1日3リットルが目安）、3日分の食料（アルファ米など）



□ 食品や日用品を多めにストックしていますか？

賞味期限の心配を少なくするために、日常の中で消費しながら買い足すといった「ローリングストック法」と呼ばれる備蓄方法があります。



□ 避難生活に備え、リュックなどに必要なものをまとめていますか？

飲料水や食料、携帯ラジオ、懐中電灯、歯ブラシ、常備薬（お薬手帳）、携帯電話用充電器、健康保険証、預貯金通帳のコピー、予備のメガネ、携帯トイレなど必要最低限のものを防災リュックとして準備しましょう。

□ 避難路や避難場所を知っていますか？

□ ハザードマップなどで、住んでいる地域の災害リスクを確認していますか？



筑後川
避難判断マップ
（浸水ハザードマップ）



久留米市道路冠水
注意マップ



土砂災害
ハザードマップ

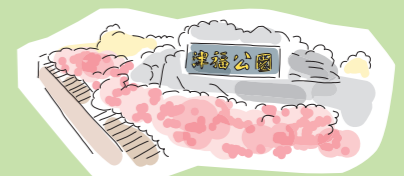
久留米市の防災のこと

防災公園「津福公園」のことを知っていますか？

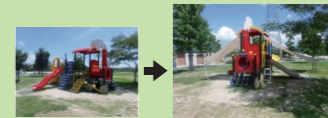
【お話を伺った人】
久留米市 都市建設部 公園緑化推進課
岡 隼也さん



防災公園として位置付けられる津福公園は、他の自治体などから視察が来るほど防災機能に力を入れた公園です。全国的にも珍しい防災型の遊具も数多く整備しております。また、災害時にテント幕を張り、救護や更衣室に活用できる防災東屋や、トイレ機能が付いた防災ベンチ、災害時に「かまど」として調理可能なかまどベンチ、ソーラー照明灯、防災用具を収納できる遊具などが設置され、日常は総合公園として、災害時は防災公園としての役割を担っています。いざという時に、誰もがスムーズに利用できるように、多くの人に防災公園のことを知ってもらいたいです。



防災ベンチ（トイレ機能付き）



防災機能付き遊具

久留米市 応急仮設住宅建設候補地

- ・津福公園・浦山公園・小頭町公園・鷲塚公園
- ・南町運動公園・東部運動公園
- ・水沼の里2000年記念の森・まつば公園
- ・ハヤニシ公園・三瀬農村運動公園・瞳ヶ池多目的広場

災害復旧活動拠点施設

（消防や自衛隊などの活動・待機場所など）

- ・津福公園・東部運動公園
- ・西部防災ステーション・瞳ヶ池多目的広場
- ・中央公園・リバーサイドパーク



【お問い合わせ】久留米市 都市建設部 公園緑化推進課 / TEL.0942-30-9085